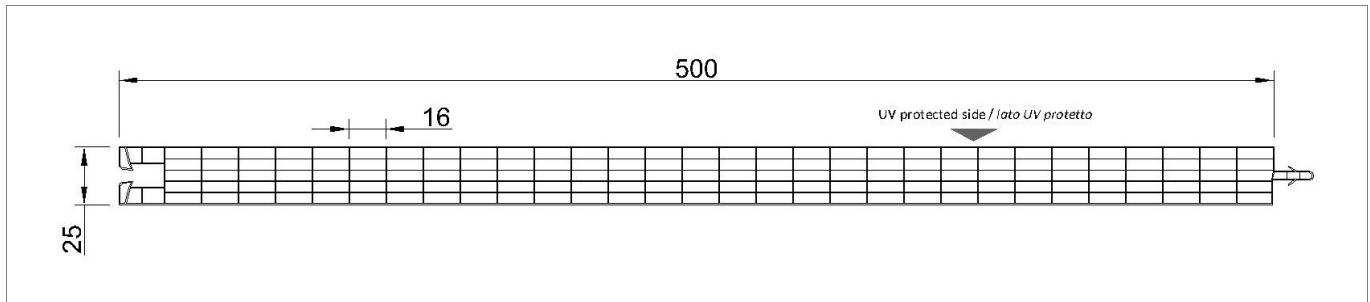


WALL 500/25 6W

PROFILE - Profilo



DIMENSIONS - Dimensioni

THICKNESS – Spessore	25 mm
MODULE WIDTH – Larghezza modulo	500 mm (± 5 mm)
CELL SIZE – Dimensioni celle	16 mm
LENGTH – Lunghezza	On request – A richiesta

ALL DIMENSIONS ARE SUBJECT TO PRODUCTION TOLERANCES

TUTTE LE DIMENSIONI SONO SOGGETTE A TOLLERANZE PRODUTTIVE

TECHNICAL CHARACTERISTICS – Caratteristiche tecniche

STRUCTURE – Struttura	6-walls – 6 pareti
LIGHT TRANSMISSION + – Trasmissione luminosa +	54% (± 5) Clear – Neutro (0010) 40% (± 5) Opal – Opale (0035)
CERTIFIED THERMAL TRANSMITTANCE Trasmittanza termica certificata	1,4 W/m ² K ⁽¹⁾
UV PROTECTION – Protezione UV	On external side – Sul lato esterno
SERVICE TEMPERATURE Temperatura d'esercizio	- 40 °C / + 120 °C
THERMAL EXPANSION – Dilatazione termica	65 x 10 ⁻⁶ K ⁻¹ (= 0.065 mm/m °C)
FIRE CERTIFICATION – Certificazione fuoco	B-s1-d0 *
WARRANTY – Warranty	Limited 10 years warranty ** – Garanzia limitata di 10 anni **

+ ESTIMATED VALUE ACCORDING TO INTERNAL TEST METHOD

+ VALORE STIMATO SECONDO METODO DI PROVA INTERNA

* ACCORDING TO EN 13501-1. FIRE CERTIFICATION CAN BE SUBJECT TO LIMITATIONS DUE TO THICKNESS AND/OR COLOUR; FOR FURTHER DETAILS PLEASE CONTACT OUR OFFICES

* SECONDO EN 13501-1. IL CERTIFICATO FUOCO PUÒ ESSERE SOGGETTO A LIMITAZIONI PER COLORE E/O SPESSORE; PER ULTERIORI DETTAGLI CONTATTARE I NS. UFFICI

** PLEASE CHECK DETAILED WARRANTY CONDITIONS

** VERIFICARE GLI ESATTI TERMINI DI GARANZIA

⁽¹⁾ ACCORDING TO EN ISO 10077-2:2012 AND EN ISO 6946:2008

⁽¹⁾ SECONDO EN ISO 10077-2:2012 E EN ISO 6946:2008

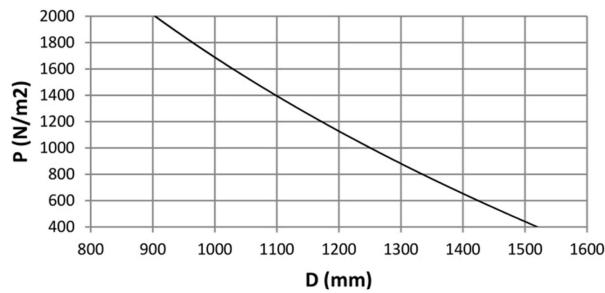
THE INFORMATION AND TECHNICAL DATA ARE PROVIDED BASED ON OUR BEST KNOWLEDGE. POLYWORLD SYSTEMS SRL ASSUMES NO RESPONSIBILITY FOR THE SUITABILITY OF SUCH INFORMATION IN RELATION WITH THE USE OF THE PRODUCT TO BE VERIFIED BY THE CUSTOMER. POLYWORLD SYSTEMS SRL TAKES SOLE RESPONSIBILITY FOR ITS PRODUCT QUALITY IN ACCORDANCE WITH ITS OWN STANDARDS AND CONDITIONS. POLYWORLD SYSTEMS SRL RESERVES THE RIGHT TO CHANGE ANY OF THE DATA STATED IN THIS DATASHEET, AT ANY TIME AND WITHOUT NOTICE.

LE INFORMAZIONI E I DATI TECNICI RIPORTATI SONO FORNITI SULLA BASE DELLE NOSTRE MIGLIORI CONOSCENZE. POLYWORLD SYSTEMS SRL NON SI ASSUME ALCUNA RESPONSABILITÀ DELL'IDONEITÀ DI TALI INFORMAZIONI IN RELAZIONE ALL'UTILIZZO DEL PRODOTTO CHE DOVRÀ ESSERE VERIFICATO DAL CLIENTE. POLYWORLD SYSTEMS SRL SI ASSUME LA SOLA RESPONSABILITÀ DELLA QUALITÀ DEL SUO PRODOTTO IN ACCORDO CON I PROPRI STANDARD E CONDIZIONI. POLYWORLD SYSTEMS SRL SI RISERVA IL DIRITTO DI CAMBIARE QUALUNQUE TIPO DI DATO RIPORTATO IN QUESTA SCHEDA TECNICA, IN QUALSIASI MOMENTO E SENZA PREAVVISO.

LOADING TABLES – *Tablelle di portata*

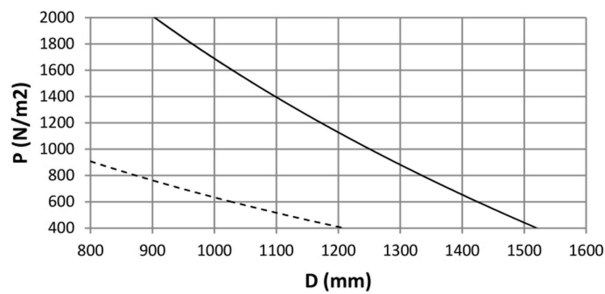
APPLICATION ON TWO SUPPORTS (pressure / suction load table)

Applicazione con due appoggi (tabella carico in pressione / depressione)



APPLICATION ON THREE OR MORE SUPPORTS

Applicazione su tre o più appoggi



P PRESSURE LOAD
Carico in pressione

----- SUCTION LOAD
Carico in depressione

P UNIFORM DISTRIBUTED LOAD
Carico uniformemente distribuito

D DISTANCE BETWEEN SUPPORTS
Distanza tra gli appoggi

THE INFORMATION AND TECHNICAL DATA ARE PROVIDED BASED ON OUR BEST KNOWLEDGE. POLYWORLD SYSTEMS SRL ASSUMES NO RESPONSIBILITY FOR THE SUITABILITY OF SUCH INFORMATION IN RELATION WITH THE USE OF THE PRODUCT TO BE VERIFIED BY THE CUSTOMER. POLYWORLD SYSTEMS SRL TAKES SOLE RESPONSIBILITY FOR ITS PRODUCT QUALITY IN ACCORDANCE WITH ITS OWN STANDARDS AND CONDITIONS. POLYWORLD SYSTEMS SRL RESERVES THE RIGHT TO CHANGE ANY OF THE DATA STATED IN THIS DATASHEET, AT ANY TIME AND WITHOUT NOTICE.

LE INFORMAZIONI E I DATI TECNICI RIPORTATI SONO FORNITI SULLA BASE DELLE NOSTRE MIGLIORI CONOSCENZE. POLYWORLD SYSTEMS SRL NON SI ASSUME ALCUNA RESPONSABILITÀ DELL'IDONEITÀ DI TALI INFORMAZIONI IN RELAZIONE ALL'UTILIZZO DEL PRODOTTO CHE DOVRÀ ESSERE VERIFICATO DAL CLIENTE. POLYWORLD SYSTEMS SRL SI ASSUME LA SOLA RESPONSABILITÀ DELLA QUALITÀ DEL SUO PRODOTTO IN ACCORDO CON I PROPRI STANDARD E CONDIZIONI. POLYWORLD SYSTEMS SRL SI RISERVA IL DIRITTO DI CAMBIARE QUALUNQUE TIPO DI DATO RIPORTATO IN QUESTA SCHEDA TECNICA, IN QUALSIASI MOMENTO E SENZA PREAVVISO.