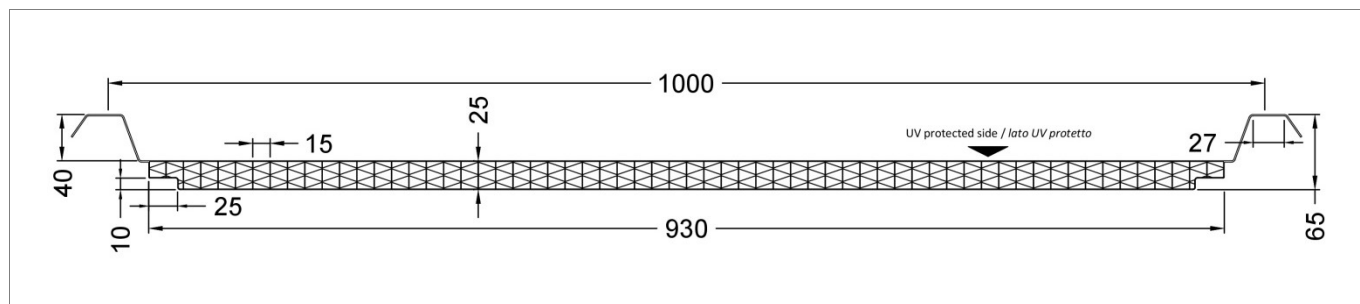


# COVERTECH 25

## PROFILE - Profilo



## DIMENSIONS - Dimensioni

|                                 |  |
|---------------------------------|--|
| THICKNESS – Spessore            | 25 mm  |
| MODULE WIDTH – Larghezza modulo | 1000 mm (± 5 mm)   |
| CELL SIZE – Dimensioni celle    | 15 mm  |
| WINGS HEIGHT – Altezza ali      | 65 mm  |
| LENGTH – Lunghezza              | 7000 mm (Maximum recommended length – Massima lunghezza consigliata) |

ALL DIMENSIONS ARE SUBJECT TO PRODUCTION TOLERANCES  
TUTTE LE DIMENSIONI SONO SOGGETTE A TOLLERANZE PRODUTTIVE

## TECHNICAL CHARACTERISTICS – Caratteristiche tecniche

|   |  |  |
|---|--|--|
| STRUCTURE – Struttura   | 6-walls X – 6 pareti a X                                       |  |
| LIGHT TRANSMISSION + – Trasmissione luminosa +                      | 64% (± 5) Clear – Neutro (0010)                                | 46% (± 5) Opal – Opale (0035)  |
| ESTIMATED THERMAL TRANSMITTANCE +<br>Trasmittanza termica stimata + | 1,7 W/m <sup>2</sup> K   |  |
| UV PROTECTION – Protezione UV                                       | Coextruded on external side – Coestrusa sul lato esterno       |  |
| SERVICE TEMPERATURE<br>Temperatura d'esercizio                      | - 40 °C / + 120 °C   |  |
| THERMAL EXPANSION – Dilatazione termica                             | 65 x 10 <sup>-6</sup> K <sup>-1</sup> (= 0.065 mm/m °C)        |  |
| MINIMUM RECOMMENDED SLOPE<br>Pendenza minima consigliata            | ≥ 4° (7%)  | for roofs with standard wind conditions<br>per tetti con condizioni di vento standard      |
|   | ≥ 6° (10%)   | for long slope roofs or windy conditions<br>per tetti con falda lunga o condizioni ventose |
| FIRE CERTIFICATION – Certificazione fuoco                           | B,s1-d0 *  |  |
| WARRANTY – Warranty   | Limited 10 years warranty ** – Garanzia limitata di 10 anni ** |  |

+ ESTIMATED VALUE ACCORDING TO INTERNAL TEST METHOD

+ VALORE STIMATO SECONDO METODO DI PROVA INTERNA

\* ACCORDING TO EN 13501-1. FIRE CERTIFICATION CAN BE SUBJECT TO LIMITATIONS DUE TO THICKNESS AND/OR COLOUR; FOR FURTHER DETAILS PLEASE CONTACT OUR OFFICES.

\* SECONDO EN 13501-1. IL CERTIFICATO FUOCO PUÒ ESSERE SOGGETTO A LIMITAZIONI PER COLORE E/O SPESSORE; PER ULTERIORI DETTAGLI CONTATTARE I N.S. UFFICI.

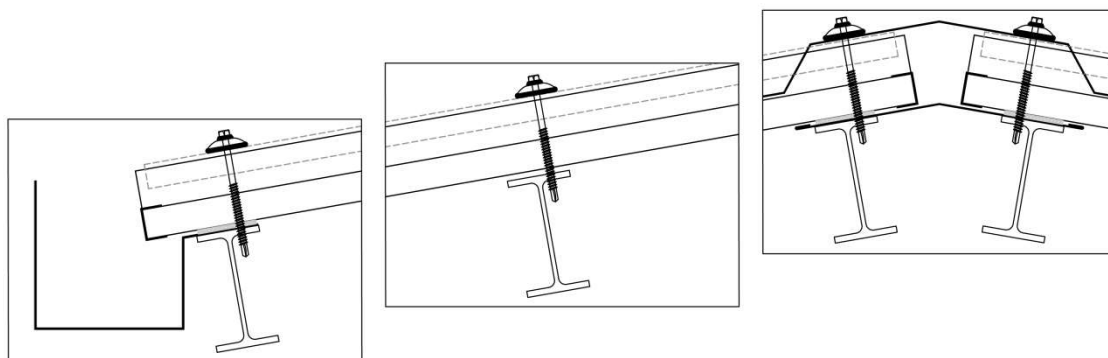
\*\* PLEASE CHECK DETAILED WARRANTY CONDITIONS

\*\* VERIFICARE GLI ESATTI TERMINI DI GARANZIA

THE INFORMATION AND TECHNICAL DATA ARE PROVIDED BASED ON OUR BEST KNOWLEDGE. POLYWORLD SYSTEMS SRL ASSUMES NO RESPONSIBILITY FOR THE SUITABILITY OF SUCH INFORMATION IN RELATION WITH THE USE OF THE PRODUCT TO BE VERIFIED BY THE CUSTOMER. POLYWORLD SYSTEMS SRL TAKES SOLE RESPONSIBILITY FOR ITS PRODUCT QUALITY IN ACCORDANCE WITH ITS OWN STANDARDS AND CONDITIONS. POLYWORLD SYSTEMS SRL RESERVES THE RIGHT TO CHANGE ANY OF THE DATA STATED IN THIS DATASHEET, AT ANY TIME AND WITHOUT NOTICE.

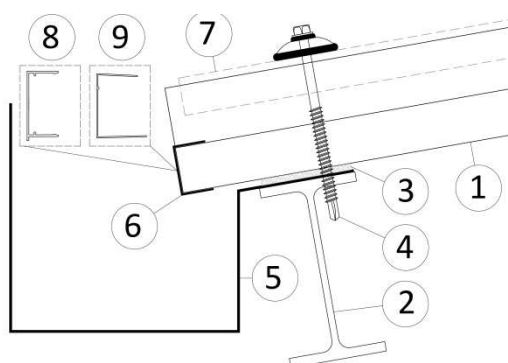
LE INFORMAZIONI E I DATI TECNICI RIPORTATI SONO FORNITI SULLA BASE DELLE NOSTRE MIGLIORI CONOSCENZE. POLYWORLD SYSTEMS SRL NON SI ASSUME ALCUNA RESPONSABILITÀ DELL'IDONEITÀ DI TALI INFORMAZIONI IN RELAZIONE ALL'UTILIZZO DEL PRODOTTO CHE DOVRÀ ESSERE VERIFICATO DAL CLIENTE. POLYWORLD SYSTEMS SRL SI ASSUME LA SOLA RESPONSABILITÀ DELLA QUALITÀ DEL SUO PRODOTTO IN ACCORDO CON I PROPRI STANDARD E CONDIZIONI. POLYWORLD SYSTEMS SRL SI RISERVA IL DIRITTO DI CAMBIARE QUALUNQUE TIPO DI DATO RIPORTATO IN QUESTA SCHEDA TECNICA, IN QUALSIASI MOMENTO E SENZA PREAVVISO.

### INSTALLATION DRAWINGS – Disegni di installazione

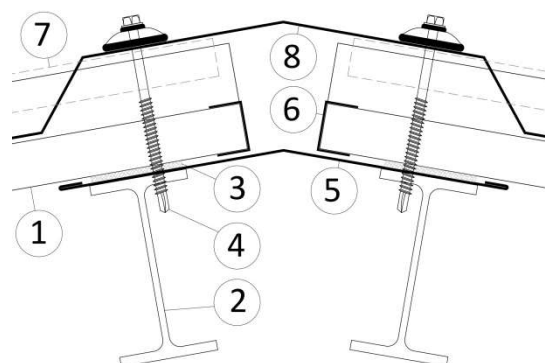


COVERTECH PANEL IS PLANNED TO BE APPLIED AS ROOF LIGHTS FROM TOP TO GUTTER OF THE ROOF. TO ENSURE A CORRECT APPLICATION OF THE PRODUCT WE SUGGEST THE USE OF METAL FLASHINGS AND ACCESSORIES AS SHOWN IN THE FOLLOWING SECTIONS

*Il pannello CoverTech è progettato per la realizzazione di punti luce continui da colmo a gronda. Per garantire una posa corretta del prodotto si consiglia l'utilizzo di lattenerie ed accessori come indicato nelle sezioni seguenti*



- |  |   |
|--|---|
| 1. COVERTECH PANEL                                   | 1. Pannello CoverTech   |
| 2. EXISTING PURLIN                                   | 2. Supporto esistente   |
| 3. GASKET (NOT PROVIDED)                             | 3. Guarnizione (non fornita)                                  |
| 4. SCREW (PROVIDED ON REQUEST)                       | 4. Vite (fornita a richiesta)                                 |
| 5. GUTTER (NOT PROVIDED)                             | 5. Gronda (non fornita)                                       |
| 6. ALUMINIUM TAPE                                    | 6. Nastro in alluminio  |
| 7. CONTINUOUS METAL FLASHING CAP (NOT PROVIDED)      | 7. Cappello continuo in latteneria (non fornita)              |
| 8. ALUMINIUM COVER PROFILE (PROVIDED ON REQUEST)     | 8. Profilo di chiusura in alluminio (fornito a richiesta)     |
| 9. POLYCARBONATE COVER PROFILE (PROVIDED ON REQUEST) | 9. Profilo di chiusura in policarbonato (fornito a richiesta) |

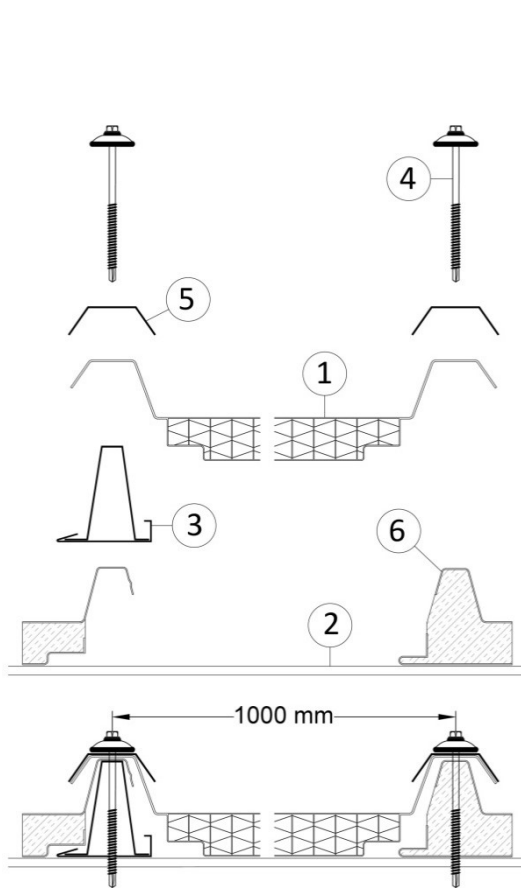


- |   |  |
|---|--|
| 1. COVERTECH PANEL                              | 1. Pannello CoverTech                            |
| 2. EXISTING PURLIN                              | 2. Supporto esistente                            |
| 3. GASKET (NOT PROVIDED)                        | 3. Guarnizione (non fornita)                     |
| 4. SCREW (PROVIDED ON REQUEST)                  | 4. Vite (fornita a richiesta)                    |
| 5. LOWER FLASHING (NOT PROVIDED)                | 5. Latteneria inferiore (non fornita)            |
| 6. ALUMINIUM TAPE                               | 6. Nastro in alluminio                           |
| 7. CONTINUOUS METAL FLASHING CAP (NOT PROVIDED) | 7. Cappello continuo in latteneria (non fornita) |
| 8. TOP RIDGE FLASHING (NOT PROVIDED)            | 8. Latteneria di colmo (non fornita)             |

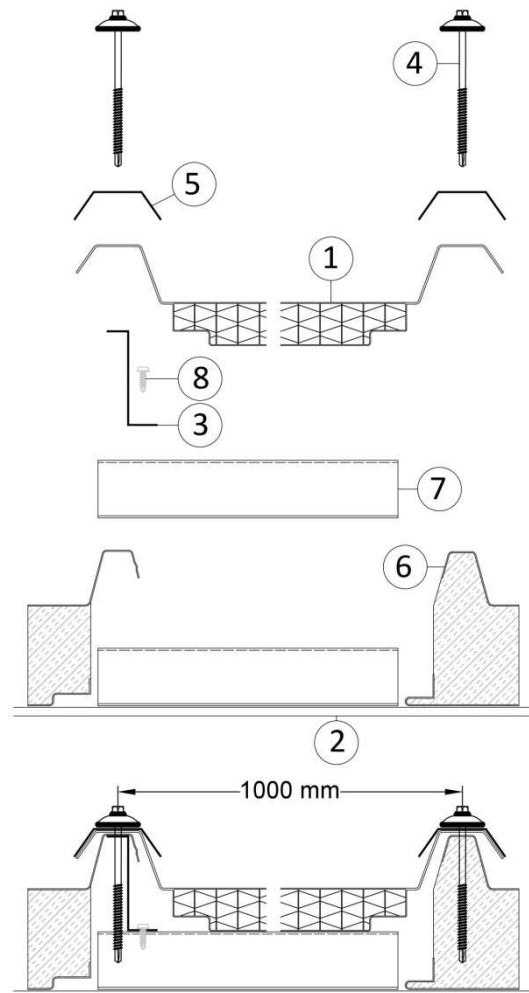
THE INFORMATION AND TECHNICAL DATA ARE PROVIDED BASED ON OUR BEST KNOWLEDGE. POLYWORLD SYSTEMS SRL ASSUMES NO RESPONSIBILITY FOR THE SUITABILITY OF SUCH INFORMATION IN RELATION WITH THE USE OF THE PRODUCT TO BE VERIFIED BY THE CUSTOMER. POLYWORLD SYSTEMS SRL TAKES SOLE RESPONSIBILITY FOR ITS PRODUCT QUALITY IN ACCORDANCE WITH ITS OWN STANDARDS AND CONDITIONS. POLYWORLD SYSTEMS SRL RESERVES THE RIGHT TO CHANGE ANY OF THE DATA STATED IN THIS DATASHEET, AT ANY TIME AND WITHOUT NOTICE.

LE INFORMAZIONI E I DATI TECNICI RIPORTATI SONO FORNITI SULLA BASE DELLE NOSTRE MIGLIORI CONOSCENZE. POLYWORLD SYSTEMS SRL NON SI ASSUME ALCUNA RESPONSABILITÀ DELL'IDONEITÀ DI TALI INFORMAZIONI IN RELAZIONE ALL'UTILIZZO DEL PRODOTTO CHE DOVRÀ ESSERE VERIFICATO DAL CLIENTE. POLYWORLD SYSTEMS SRL SI ASSUME LA SOLA RESPONSABILITÀ DELLA QUALITÀ DEL SUO PRODOTTO IN ACCORDO CON I PROPRI STANDARD E CONDIZIONI. POLYWORLD SYSTEMS SRL SI RISERVA IL DIRITTO DI CAMBIARE QUALUNQUE TIPO DI DATO RIPORTATO IN QUESTA SCHEDA TECNICA, IN QUALSIASI MOMENTO E SENZA PREAVVISO.

### INSTALLATION DRAWINGS – Disegni di installazione



- |   |  |
|---|--|
| 1. COVERTECH PANEL                              | 1. Pannello CoverTech                            |
| 2. EXISTING PURLIN                              | 2. Supporto esistente                            |
| 3. SUPPORT PROFILE (NOT PROVIDED)               | 3. Profilo di supporto (non fornito)             |
| 4. SCREW (PROVIDED ON REQUEST)                  | 4. Vite (fornita a richiesta)                    |
| 5. CONTINUOUS METAL FLASHING CAP (NOT PROVIDED) | 5. Cappello continuo in lattoneria (non fornito) |
| 6. SANDWICH PANEL                               | 6. Pannello sandwich                             |

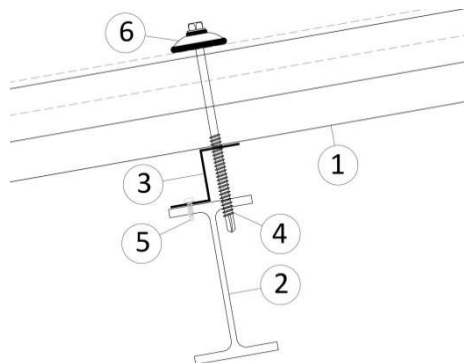


- |   |  |
|---|--|
| 1. COVERTECH PANEL                              | 1. Pannello CoverTech                            |
| 2. EXISTING PURLIN                              | 2. Supporto esistente                            |
| 3. SUPPORT PROFILE (NOT PROVIDED)               | 3. Profilo di supporto (non fornito)             |
| 4. SCREW (PROVIDED ON REQUEST)                  | 4. Vite (fornita a richiesta)                    |
| 5. CONTINUOUS METAL FLASHING CAP (NOT PROVIDED) | 5. Cappello continuo in lattoneria (non fornito) |
| 6. SANDWICH PANEL                               | 6. Pannello sandwich                             |
| 7. SUPPORT "Z" PROFILE (PROVIDED ON REQUEST)    | 7. Profilo "Z" di supporto (fornito a richiesta) |
| 8. SCREW (NOT PROVIDED)                         | 8. Vite (non fornita)                            |

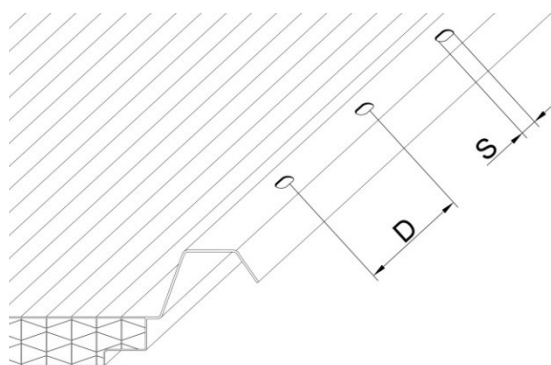
THE INFORMATION AND TECHNICAL DATA ARE PROVIDED BASED ON OUR BEST KNOWLEDGE. POLYWORLD SYSTEMS SRL ASSUMES NO RESPONSIBILITY FOR THE SUITABILITY OF SUCH INFORMATION IN RELATION WITH THE USE OF THE PRODUCT TO BE VERIFIED BY THE CUSTOMER. POLYWORLD SYSTEMS SRL TAKES SOLE RESPONSIBILITY FOR ITS PRODUCT QUALITY IN ACCORDANCE WITH ITS OWN STANDARDS AND CONDITIONS. POLYWORLD SYSTEMS SRL RESERVES THE RIGHT TO CHANGE ANY OF THE DATA STATED IN THIS DATASHEET, AT ANY TIME AND WITHOUT NOTICE.

LE INFORMAZIONI E I DATI TECNICI RIPORTATI SONO FORNITI SULLA BASE DELLE NOSTRE MIGLIORI CONOSCENZE. POLYWORLD SYSTEMS SRL NON SI ASSUME ALCUNA RESPONSABILITÀ DELL'IDONEITÀ DI TALI INFORMAZIONI IN RELAZIONE ALL'UTILIZZO DEL PRODOTTO CHE DOVRÀ ESSERE VERIFICATO DAL CLIENTE. POLYWORLD SYSTEMS SRL SI ASSUME LA SOLA RESPONSABILITÀ DELLA QUALITÀ DEL SUO PRODOTTO IN ACCORDO CON I PROPRI STANDARD E CONDIZIONI. POLYWORLD SYSTEMS SRL SI RISERVA IL DIRITTO DI CAMBIARE QUALUNQUE TIPO DI DATO RIPORTATO IN QUESTA SCHEDA TECNICA, IN QUALSIASI MOMENTO E SENZA PREAVVISO.

#### INSTALLATION DRAWINGS – Disegni di installazione



- |  |   |
|--|---|
| 1. COVERTECH PANEL                                 | 1. Pannello CoverTech                               |
| 2. EXISTING PURLIN                                 | 2. Supporto esistente                               |
| 3. SUPPORT "Z" PROFILE<br>(PROVIDED ON REQUEST)    | 3. Profilo "Z" di supporto (fornito a richiesta)    |
| 4. SCREW (PROVIDED ON REQUEST)                     | 4. Vite (fornita a richiesta)                       |
| 5. SCREW (NOT PROVIDED)                            | 5. Vite (non fornita)                               |
| 6. CONTINUOUS METAL<br>FLASHING CAP (NOT PROVIDED) | 6. Cappello continuo in<br>lattoneria (non fornito) |



SLOT FIXING HOLES MUST BE PRE-DRILLED AT BOTH WINGS OF THE PANEL TO ALLOW FOR THERMAL EXPANSION. THE HOLE MUST BE APPROX. 4 mm LARGER AND 10 mm LONGER OF THE SHANK OF THE SCREW (FOR SHEETS TILL 7 m. FOR LONGER SHEETS PLEASE CONTACT OUR TECHNICAL OFFICE).

FIXING HOLES MUST BE DRILLED IN CORRISPONDENCE WITH EACH PURLIN. FOR INSTALLATIONS IN WINDY AREAS WE SUGGEST TO USE ADDITIONAL FIXINGS (PLEASE CONTACT OUR TECHNICAL OFFICE FOR FURTHER DETAILS).

*I fori di fissaggio su entrambe le ali del pannello dovranno essere asolati per permettere la dilatazione termica del pannello stesso. Il foro dovrà essere indicativamente 4 mm più largo e 10 mm più lungo rispetto al diametro della vite (per lastre fino a 7 m di lunghezza. Per lunghezze maggiori contattare il ns. ufficio tecnico). I fori di fissaggio dovranno essere realizzati in corrispondenza di ogni supporto della copertura. In caso di installazione in zone particolarmente ventose si consiglia di aggiungere ulteriori fissaggi (contattare il ns. ufficio tecnico per ulteriori dettagli).*

#### LOADING TABLES – Tabelle di portata

**VALUES REFERRED TO MAXIMUM ADMISSIBLE LOAD WITHOUT ANY SAFETY FACTOR APPLIED. PANEL SUBJECT TO UNIFORM DISTRIBUTED LOAD, ON THREE OR MORE SUPPORTS, COUPLED WITH METAL SANDWICH PANELS**

*Valori riferiti al massimo carico ammissibile senza alcun fattore di sicurezza applicato. Pannello soggetto a carico uniformemente distribuito, su tre o più supporti, abbinato a pannelli sandwich*

| DISTANCE BETWEEN SUPPORTS – Distanza tra gli appoggi | MAXIMUM DISTRIBUTED LOAD – Carico massimo distribuito |
|--|---|
| 1600 mm  | 1500 N/m <sup>2</sup>                                 |
| 1800 mm  | 1350 N/m <sup>2</sup>                                 |
| 2000 mm  | 1150 N/m <sup>2</sup>                                 |
| 2200 mm  | 1050 N/m <sup>2</sup>                                 |
| 2400 mm  | 800 N/m <sup>2</sup>                                  |

THE INFORMATION AND TECHNICAL DATA ARE PROVIDED BASED ON OUR BEST KNOWLEDGE. POLYWORLD SYSTEMS SRL ASSUMES NO RESPONSIBILITY FOR THE SUITABILITY OF SUCH INFORMATION IN RELATION WITH THE USE OF THE PRODUCT TO BE VERIFIED BY THE CUSTOMER. POLYWORLD SYSTEMS SRL TAKES SOLE RESPONSIBILITY FOR ITS PRODUCT QUALITY IN ACCORDANCE WITH ITS OWN STANDARDS AND CONDITIONS. POLYWORLD SYSTEMS SRL RESERVES THE RIGHT TO CHANGE ANY OF THE DATA STATED IN THIS DATASHEET, AT ANY TIME AND WITHOUT NOTICE.

LE INFORMAZIONI E I DATI TECNICI RIPORTATI SONO FORNITI SULLA BASE DELLE NOSTRE MIGLIORI CONOSCENZE. POLYWORLD SYSTEMS SRL NON SI ASSUME ALCUNA RESPONSABILITÀ DELL'IDONEITÀ DI TALI INFORMAZIONI IN RELAZIONE ALL'UTILIZZO DEL PRODOTTO CHE DOVRÀ ESSERE VERIFICATO DAL CLIENTE. POLYWORLD SYSTEMS SRL SI ASSUME LA SOLA RESPONSABILITÀ DELLA QUALITÀ DEL SUO PRODOTTO IN ACCORDO CON I PROPRI STANDARD E CONDIZIONI. POLYWORLD SYSTEMS SRL SI RISERVA IL DIRITTO DI CAMBIARE QUALUNQUE TIPO DI DATO RIPORTATO IN QUESTA SCHEDA TECNICA, IN QUALSIASI MOMENTO E SENZA PREAVVISO.

#### INSTALLATION TIPS – Consigli per la posa

- BE SURE THE UV PROTECTED SIDE FACES OUT.
  - COVERTECH SHEETS MUST BE SECURELY FASTENED TO THE SUPPORTING STRUCTURE, WITH SUITABLE FASTENERS AND A CORRECT DISTRIBUTION OF THEM ON THE SHEET.
  - FIXINGS MUST BE PROVIDED WITH A SEALING GASKET SUITABLE TO ENSURE A WATERTIGHT SEAL AND MUST BE PROPERLY TIGHTENED IN ORDER TO PREVENT AN EXCESSIVE DEFORMATION OF THE PLATE AND/OR OF THE GASKET.
  - USE ONLY GASKETS COMPATIBLE WITH POLYCARBONATE.
  - THE HOLE MUST BE SUITABLY SLOTTED TO ENSURE THERMAL EXPANSION OF THE SHEET.
  - SUPPORTS SHOULD BE FREE FROM ANYTHING THAT MAY COMPROMISE THE INTEGRITY OF THE SHEETS BOTH IN THE INSTALLATION PHASE AND DURING THE NORMAL LIFE CYCLE OF THE PRODUCT.
- *Assicurarsi che il lato protetto UV sia esposto all'esterno.*
  - *Le lastre COVERTECH devono essere saldamente vincolate alla struttura portante, con idonei fissaggi e corretta distribuzione degli stessi.*
  - *I fissaggi devono essere provvisti di una guarnizione di tenuta adatta a garantire la tenuta all'acqua e devono essere correttamente serrati in modo da evitare una deformazione eccessiva sia della lastra che della guarnizione stessa.*
  - *Utilizzare guarnizioni compatibili con il policarbonato.*
  - *Il foro deve essere opportunamente asolato per garantire la dilatazione termica della lastra.*
  - *Gli appoggi devono essere privi di qualsiasi elemento che possa compromettere l'integrità della lastra sia nella fase d'installazione che durante il normale ciclo di vita del prodotto.*

#### SAFETY – Sicurezza

- DON'T WALK ON THE SHEETS DURING BOTH INSTALLATION AND MAINTENANCE.
  - TO ACCESS THE ROOF USING SUITABLE RUNWAYS.
  - DURING THE OPERATIONS COMPLY WITH ALL REGULATIONS CONCERNING SAFETY AT WORK REGULATIONS IN INDIVIDUAL COUNTRIES.
- *Non camminare sulle lastre sia in fase d'installazione che di manutenzione.*
  - *Per accedere alla copertura utilizzare idonee passerelle.*
  - *Durante le operazioni rispettare tutte le norme in materia di sicurezza sul lavoro vigenti in ogni singolo paese.*

#### HANDLING, STORAGE, MAINTENANCE – Manipolazione, stoccaggio, manutenzione

- COVERTECH SHEETS CAN BE CUT WITH JIGSAWS, CIRCULAR SAWS, HAND SAWS, MAKING SURE THAT THE SHEET IS PROPERLY CONSTRAINED DURING CUTTING TO PREVENT VIBRATIONS.
  - THE PALLETS CAN BE STACKED ONLY FOR A SHORT PERIOD OF TIME.
  - THE MATERIAL MUST BE STORED IN A PROTECTED AREA FROM DIRECT SUNLIGHT AND OTHER HEAT SOURCES.
  - DO NOT STACK OTHER WEIGHTS.
  - PERIODICALLY CLEAN THE OUTER SURFACES OF THE SHEETS USING NEUTRAL DETERGENT AND WATER, PAYING PARTICULAR ATTENTION NOT TO SCRATCH THE SURFACE OF THE SHEETS WITH ABRASIVE, RAZOR BLADES OR OTHER SHARP TOOLS IN ORDER NOT TO DAMAGE THE UV PROTECTION LAYER.
  - AVOID CONTACT WITH CHEMICALS.
- *Le lastre COVERTECH possono essere tagliate con seghetti alternativi, seghe circolari, seghetti a mano avendo cura che la lastra sia adeguatamente vincolata durante il taglio per evitare vibrazioni.*
  - *I bancali possono essere sovrapposti solo per un breve periodo di tempo.*
  - *Il materiale deve essere stoccato in un'area protetta dai raggi solari e da altre fonti di calore.*
  - *Non sovrapporre altri pesi.*
  - *Pulire periodicamente la superficie esterna delle lastre utilizzando normali detersivi ed acqua, prestando particolare attenzione a non graffiare la superficie delle lastre con abrasivi, lamette o attrezzi appuntiti al fine di non intaccare lo strato di protezione UV.*
  - *Evitare il contatto con agenti chimici.*

THE INFORMATION AND TECHNICAL DATA ARE PROVIDED BASED ON OUR BEST KNOWLEDGE. POLYWORLD SYSTEMS SRL ASSUMES NO RESPONSIBILITY FOR THE SUITABILITY OF SUCH INFORMATION IN RELATION WITH THE USE OF THE PRODUCT TO BE VERIFIED BY THE CUSTOMER. POLYWORLD SYSTEMS SRL TAKES SOLE RESPONSIBILITY FOR ITS PRODUCT QUALITY IN ACCORDANCE WITH ITS OWN STANDARDS AND CONDITIONS. POLYWORLD SYSTEMS SRL RESERVES THE RIGHT TO CHANGE ANY OF THE DATA STATED IN THIS DATASHEET, AT ANY TIME AND WITHOUT NOTICE.

LE INFORMAZIONI E I DATI TECNICI RIPORTATI SONO FORNITI SULLA BASE DELLE NOSTRE MIGLIORI CONOSCENZE. POLYWORLD SYSTEMS SRL NON SI ASSUME ALCUNA RESPONSABILITÀ DELL'IDONEITÀ DI TALI INFORMAZIONI IN RELAZIONE ALL'UTILIZZO DEL PRODOTTO CHE DOVRÀ ESSERE VERIFICATO DAL CLIENTE. POLYWORLD SYSTEMS SRL SI ASSUME LA SOLA RESPONSABILITÀ DELLA QUALITÀ DEL SUO PRODOTTO IN ACCORDO CON I PROPRI STANDARD E CONDIZIONI. POLYWORLD SYSTEMS SRL SI RISERVA IL DIRITTO DI CAMBIARE QUALUNQUE TIPO DI DATO RIPORTATO IN QUESTA SCHEDA TECNICA, IN QUALSIASI MOMENTO E SENZA PREAVVISO.